

## أهمية حليب الأم للأمهات

- إذا أعطيتي طفلك الحليب الصناعي ولم ترضعيه منك  
فاحتمال أصابتك بالسرطان أكبر



- إنقاص النزف بعد الولادة
- تسريع طرح بقايا المشيمة

## أهمية حليب الأم للمجتمع

التطور الجسدي والعقلي للطفل أفضل على المستوى الاجتماعي  
والوطني مما يؤدي إلى قوة عاملة أكثر إنتاجاً



## الرضاعة الحصرية من الثدي

- يجب البدء بالرضاعة الطبيعية خلال الساعة الأولى بعد الولادة
- يجب إرضاع الطفل بشكل حصري من حليب الأم خلال الأشهر الستة بعد الولادة, على الأم أن ترضع طفلها ليلاً ونهاراً ودون فواصل منتظمة وحين رغبة الطفل
- يجب أن يرضع الطفل الصمغة (اللبأ) في الأيام الأولى بعد الولادة لأنها تقوي مناعة الطفل



## أهمية حليب الأم للطفل

١- يجعل الطفل أقل عرضة للإلتهاب كون حليب الأم معقم تماماً,  
كما يحمي من الكثير من الأمراض مثال:



- الطواهر التحسسية
- الداء السكري
- إلتهاب الأذن الوسطى
- الإسهال

٢- تقوية الرابط العاطفي بين الأم والطفل

- إذا أعطيتي طفلك الحليب الصناعي ولم ترضعيه منك  
فاحتمال أصابته بالإسهال أكبر

## أهمية حليب الأم للعائلة

● مجاني: لاجابة لشراء الحليب الصناعي والوقود لغلي الماء والأدوات

أطفال الرضاعة الطبيعية يمرضون بشكل أقل

وبالتالي أقل حاجة للمصاريف الطبية وللذهاب للعيادة



## الرضاعة الطبيعية





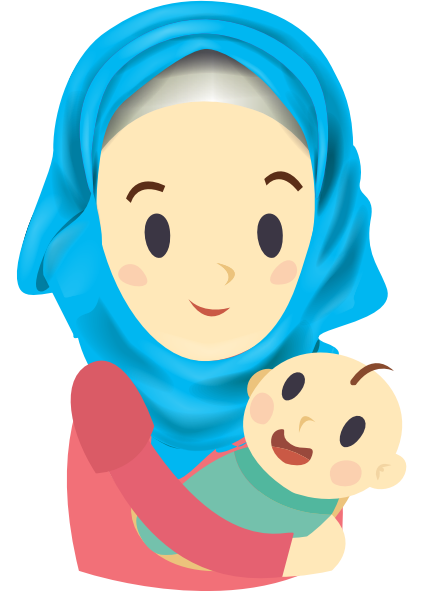
WHOLE OF SYRIA (WoS)  
NUTRITION SECTOR  
Strengthening Humanitarian response

لمزيد من المعلومات

يرجى مراجعة فرق الصحة المجتمعية أو زيارة المراكز الصحية



WHOLE OF SYRIA (WoS)  
NUTRITION SECTOR  
Strengthening Humanitarian response



الرضاعة الطبيعية لحماية صحتك وصحة طفلك

الرضاعة الطبيعية