

# 不適切な寄付の防止と対応

## 母乳代用品とその他の寄付が禁じられている製品

救援スタッフ、ドナー（寄贈者）、政府のためのガイド

災害時に

母乳代用品などの製品\*の寄付の要請・寄付・受け入れ・配布は禁止されています



### \*寄付禁止の製品

次の製品の寄付や無秩序な配布は乳児をリスクにさらします

- 母乳代用品（乳児用ミルク、フォローアップミルク、幼児用ミルクを含む）
- その他のミルク製品（例えば、粉乳、牛乳、豆乳、無糖練乳、加糖練乳、乳酸菌飲料、ヨーグルト）
- 赤ちゃん用のお茶、ジュース、水（生後6か月未満の乳児も飲めると市販されているもの）
- 哺乳瓶、人工乳首、搾乳器
- 市販のベビーフード（生後6か月未満の乳児用として市販されているもの）

寄贈品によくあること

- WHO コード（母乳代用品のマーケティングに関する国際規準）違反
- 安全でない（消費期限切れ、不適切な種類、質が保証できない等）
- 量が過剰である
- 表示（ラベル）の言語が読めない
- 継続的に供給されない
- 災害時に衛生的な使用が不可能
- 母乳育児中の母親に使用され、母乳分泌を阻害する
- 乳児用ミルクを必要とする乳児が安全に摂取できるための説明、器具、養育者への支援が欠如している

### どのようなリスク？



寄付や無秩序な配布は、母乳育児を減らし、人工栄養を増加させ、乳児の栄養不良、病気、死亡に直結します

## 1 寄付の防止

自分の役割は？



これらの製品の寄付は求めない



関連する方針を認識する



寄付の要請・提供・実施（オンラインのメディアも含む）をしかるべき当局に報告する

政府、保健医療・栄養に関する人道支援をする集団（クラスター）のコーディネーター、パートナー団体

- 寄付を受け付けないことを明確にした方針を支持し、広めること
- 違反・寄付の警告・監視システムが整備されていること
- 他のセクターや潜在的な寄付者を含む主要な関係者に対して、寄付や一律配布の危険性について繰り返し注意を喚起する
- 違反の報告を含む情報共有を体系的に行い、国レベルおよびグローバルレベルでのアクション（例：取り締まり）に役立てる（例 NetCode）
- 寄付防止・管理の特別チームの編成
- 共同声明を作成し、メディア、コミュニケーション、ロジスティクス、ドナー、パートナー機関など、主要なステークホルダー（利害関係者）に広く伝える



食糧安全保障セクター



- 配給品に安全で適切な補完食（いわゆる離乳食）が含まれていることを確認する
- 食糧援助がWHOコードに準拠していることを確認し、禁止されている製品が一律の配布に含まれないようにする

税関



- 政府の政策を実施するために、税関や輸入管理手段を導入すること
- 没収された救援物資について、（出所、種類、数量を）明確に記録し、定期的に連絡する

ドナー



- 救命のための支援や物資への資金援助例：母親への栄養価の高い食事、スキルのある母乳育児支援、適切に管理された人工栄養法の支援サービス

児童保護・社会福祉セクター



- 家庭用の標準支給品セットに母乳代用品を一切含まない
- 栄養のセクターと連携し、親とはぐれたり、親を亡くした子どものための適切な乳児栄養支援を確保する

軍（自衛隊）、物流、避難所の運営



- 寄付や配布に関する方針を採用する
- 限られた製品の調達、保管、輸送、配布の要求は、公式の承認がなければ拒否する

メディア



- これらの製品の寄付を呼びかけない
- 有益な援助を奨励し、有害な援助を阻止するような情報を発信する

## 2 防止できなかった寄付を察知し対応

### 防止できなかった寄付を察知し対応

緊急時には、阻止するより先に寄付が届くことがある。そういう場合に備えておけば、お金も時間も節約し命も救うことができる



#### 1. 見つけて、報告する

- 違反や寄付の警告システムを起動する（例：オンライン上の報告フォーム）
- 寄付、無秩序な配布、その他の国際規準違反を報告する理由と方法について、すべての利害関係者の注意を喚起する
- 受け取った警告を「災害時の乳幼児栄養」の調整機関や寄付防止・管理のタスクフォース（特別編成チーム）と迅速に共有する



#### 2. 途中で留めて、別の場所に移動させ、安全に保管する

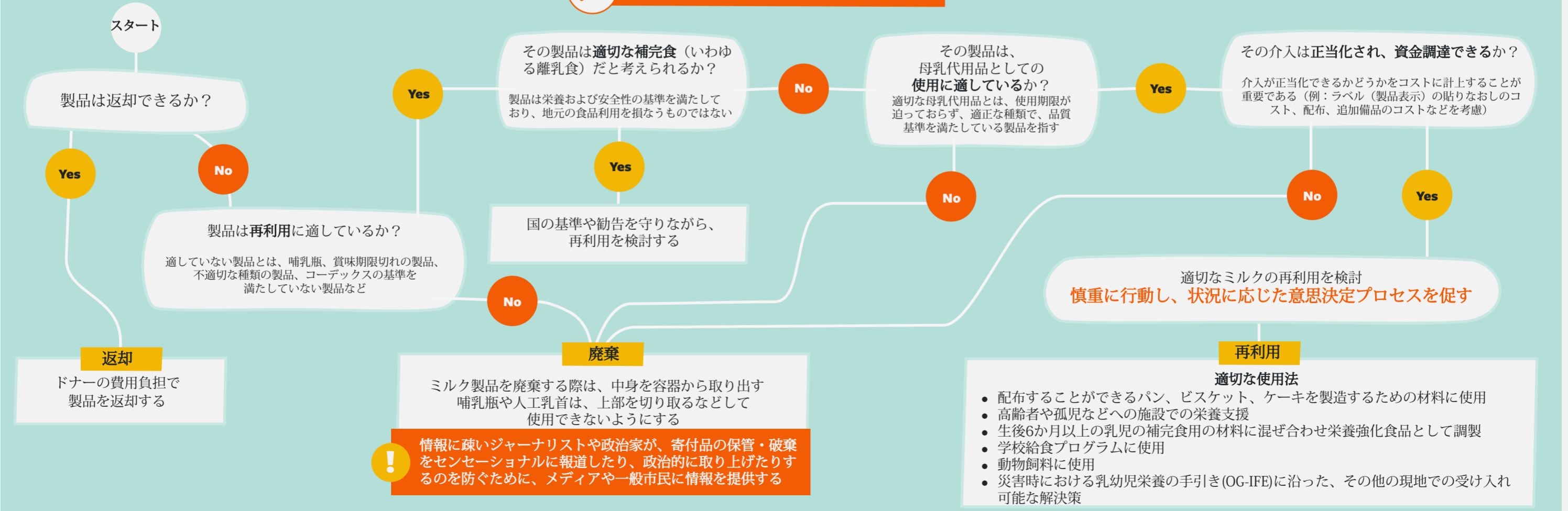
- 受け取った警告に対処するタスクフォース（特別編成チーム）を始動させる
- 指定機関（理想的には保健省や厚生省）を決めて、禁止されている製品を迅速に阻止してもらう
- 保管した製品が盗まれたり再利用されたりしないように、セキュリティ対策を行う



#### 3. 選別して、対応する

- 途中で留められた製品をどうするか意思決定の指針となる「寄付管理計画」を策定する
- 計画を実行するためのリソース（資源）を確保する：資金、専門知識、（仕分け・処理チームを含む）人材、保管施設、輸送、器具や設備（例 別の場へ移動したり破棄したりするための器具や設備など）
- 寄付管理計画に基づき、寄付を取り扱う

### 寄付管理計画



IFE Core Group（災害時の乳児栄養のための国際的コアグループ）のインフォグラフィック（情報画像）シリーズの一部です。さらに情報が欲しい方は [www.enonline.net/ife](http://www.enonline.net/ife)

